

# 세인트루시아



St. Lucia

위치 카리브해 동부  
면적 616km<sup>2</sup>(한반도의 1/359)  
수도 Castries  
인구 0.2백만 명(17)

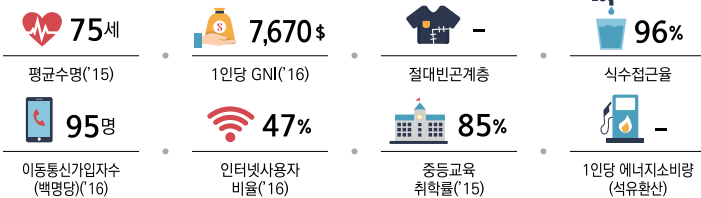


일반	기후	열대 해양성
	민족	흑인(85%), 혼혈(11%)
	언어	영어(공용어), 프랑스어 방언(Patois)
	종교	가톨릭(62%), 개신교(26%)

정치	독립일	1979. 2. 22.
	정치체제	의원내각제(입헌군주제)
	국가원수	ELIZABETH II 영국 여왕(Allen CHASTANET 총리)
	의회	양원제(상원 11석, 하원 17석)

경제	GDP	17억 달러('17)
	1인당GDP	9,780달러('17)
	화폐단위	East Caribbean dollars(EC\$)
	회계연도	4. 1. ~ 3. 31.
	산업구조	서비스업 83%, 제조업 14%, 농업 3%('16)
	주요수출품	바나나, 의류, 코코아, 아보카도, 망고, 코코넛 오일('16)
	주요수입품	식품, 제조품, 기계 및 운송장비, 화학제품, 연료('16)
	주요부존자원	산림자원, 모래 해변, 광물(부석)
	국제신인도	-

## 주요 사회·개발 지표



국내경제	경제지표	단위	2014	2015	2016	2017*	2018 <sup>f</sup>
	GDP	억 달러	16	16	17	17	18
	1인당 GDP	달러	9,009	9,514	9,601	9,780	10,072
	경제성장률	%	-0.9	2.0	1.0	1.6	2.8
	재정수지/GDP	%	-3.3	-2.2	-1.2	-1.5	-1.5
	소비자물가상승률	%	3.5	-1.0	-3.1	0.2	0.9
	정부채무/GDP	%	69.2	66.7	66.7	66.5	65.7

대외거래	항목(달러당, 연중)	단위	2014	2015	2016	2017*	2018 <sup>f</sup>
	환율	EC\$	..	..	..	..	..
	경상수지	백만 달러	..	..	..	..	..
	경상수지/GDP	%	..	..	..	..	..
	상품수지	백만 달러	..	..	..	..	..
	수출	백만 달러	..	..	..	..	..
	수입	백만 달러	..	..	..	..	..
	외환보유액	백만 달러	..	..	..	..	..

외채현황	항목	단위	2014	2015	2016	2017*	2018 <sup>f</sup>
	총외채잔액	백만 달러	..	..	..	..	..
	총외채잔액/GDP	%	..	..	..	..	..
	단기외채	백만 달러	..	..	..	..	..
	외채상환액/총수출	%	..	..	..	..	..

## 우리나라와의 관계

외교관계수립	1979. 2. 23. 수교 (북한과는 '79. 9. 3 수교, '88. 3. 24. 단교 후 '90. 7. 16. 재개)
외교관계	주요협정체결 사증면제협정('90)

무역현황	항목	2014	2015	2016	주요 품목
		수출(천 달러)	3,235	2,724	
	수입(천 달러)	18	231	127	건전지 및 축전지, 기호식품, 기타섬유제품

투자현황	항목	2014	2015	2016	2016년 말 누계
		신규법인수	0	0	
	투자금액(천 달러)	0	0	0	500